

Exklusiv Wohnen im Skigebiet

„Amethyst, Granat und Bergkristall“:
drei exklusive Lofts direkt im Mountain View
an der Bergstation auf 1.760m und mitten im Skigebiet!



ski-optimal.at

**HOCH
ZILLERTAL**

KALTENBACH

Buchungsbedingungen unter www.hochzillertal.com abrufbar – es gilt österreichisches Recht – Änderungen vorbehalten: Stand 02.02.2024

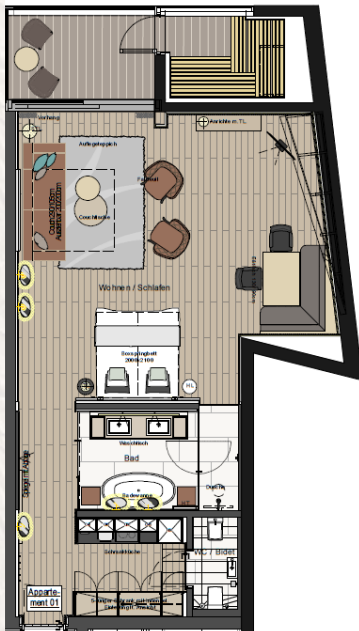


Preisliste Winter 2024-2025

MOUNTAIN VIEW LOFTS Preise pro Person und Nacht	Saisonzeiten A 06.12.2024 – 21.12.2024 29.03.2025 – 21.04.2025	Saisonzeiten B 21.12.2024 – 29.03.2025
AMETHYST - Loft 1 (78m ²) Mindestbelegung 2 Personen	€ 194,00	€ 225,00
GRANAT - Loft 2 (118m ²) Mindestbelegung 2 Personen	€ 194,00	€ 225,00
BERGKRISTALL - Loft 3 (135m ²) Mindestbelegung 4 Personen	€ 194,00	€ 225,00

- Frühstück inklusive wird Ihnen als Frühstückskorb direkt zum Loft gebracht
- Jause am Nachmittag inklusive zwischen 14:00 Uhr und 16:00 Uhr Snacks und Kuchen an der Cocktail Bar im ersten Stock (exklusive Getränke)
- Kurzreise (bis 3 Nächte) Zuschlag € 15,00 pro Person und Nacht
- Ortstaxe € 1,50 pro Person und Nacht (ab 15 Jahre)
- Kinderermäßigung nur gültig ab der Mindestbelegung
 0 – 3 Jahre FREI
 4 – 5,9 Jahre Euro 25,00 pro Kind und Nacht
 6 – 17,9 Jahre 50 % Ermäßigung
- tägliche Reinigung
- **Die Anreise ist ausschließlich mit der Gondelbahn über das Skigebiet Kaltenbach / Hochzillertal während der Betriebszeiten von 7:30 – 16:00 Uhr möglich.** Ihren PKW können Sie kostenlos im Parkhaus oder auf den Freiflächen parken. Benutzen Sie für den Gepäcktransport am besten den Aufzug im Sport Stock, von dort gibt es einen direkten Zugang zur Gondelbahn. Das Mountain View erreichen Sie direkt mit der roten Gondel (linke Bahn). Die Auffahrt mit der Gondel ist nur mit einem gültigen Skipass bzw. einem gültigen Ticket während des gesamten Aufenthaltes möglich.
- **Adresse zur Anreise – Check In:**
 Informationsbüro Hochzillertal in der Talstation links neben den Kassen, Postfeldstraße 7, 6272 Kaltenbach

AMETHYST – Appartement 1



Das wohnliche Appartement „AMETHYST“ für 2 Personen bietet auf ca. 78m² ausreichend Platz

- 1 Doppelbett im exklusiven Wohnbereich mit Essecke bietet freien Blick auf die Zillertaler Bergwelt
- moderne, vollwertig ausgestattete Küche mit Kühlschrank, Ceranfeld, Espresso-Maschine, Wasserkocher u.v.m.
- ein stylisches Badezimmer mit Erlebnisdusche, Badewanne, separatem WC, Doppelwaschbecken und Fön sorgen für einen angenehmen Aufenthalt
- SAT-TV mit Soundbar, W-LAN, Telefon und Safe runden die Ausstattung ab
- Auf der Loggia mit Sitzbereich befindet sich eine Panoramasauna mit freiem Blick in die Berge, von welcher aus man nach einem unvergesslichen Skitag mit einem tollen Blick belohnt wird.

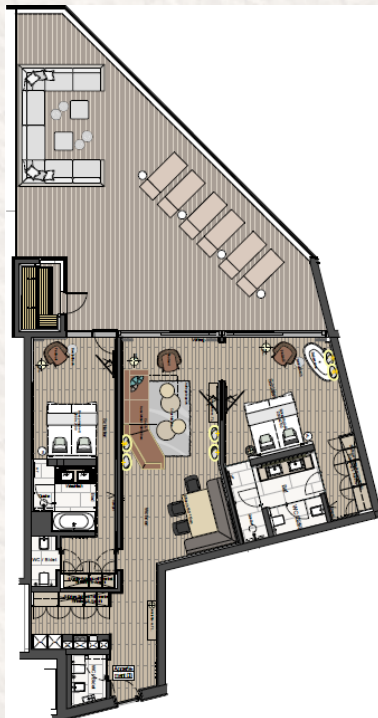
GRANAT – Appartement 2



Das Appartement „GRANAT“ für bis zu 4 Personen verteilt auf ca. 118m²

- verfügt über ein separates Schlafzimmer mit gemütlichem Doppelbett und einem Badezimmer mit Erlebnisdusche, Doppelwaschbecken und separatem WC
- ein weiteres Doppelbett befindet sich im großzügigen Wohn- und Essbereich
- moderne und vollwertig ausgestattete Küche mit Kühlschrank, Ceranfeld, Espresso-Maschine, Wasserkocher u.v.m.
- SAT-TV mit Soundbar, W-LAN, Telefon, Safe sind nur einige der Annehmlichkeiten
- von den Panoramafenstern, sowie der großzügigen Terrasse mit Lounge Möbeln genießen Sie einen unvergleichlichen Weitblick auf die umliegende Bergwelt
- zusätzlich steht Ihnen eine Panorama-Sauna auf der Loggia mit Blick auf die Zillertal Bergwelt zur Verfügung

BERGKRISTALL – Appartement 3



Das großzügige Appartement „BERGKRISTALL“ für bis zu 4 Personen vermittelt einem auf ca. 135 m² ein Wohngefühl wie zuhause

- eines der beiden Doppelzimmer verfügt über ein Badezimmer mit Erlebnisdusche, Doppelwaschbecken und Badewanne sowie einem separaten WC
- das zweite Doppelzimmer wurde zusätzlich noch mit einer freistehenden Panorama-Badewanne im Zimmer ausgestattet
- der weitläufige Wohn- und Essbereich überzeugt mit einer modernen, vollwertigen Küche, welche mit Kühlschrank, Ceranfeld, Espresso-Maschine, Wasserkocher u.v.m. ausgestattet ist
- ein SAT-TV mit Soundbar, W-LAN, Telefon und Safe runden das Angebot ab
- ein Blick aus den Panoramafenstern, sowie die einladende Terrasse mit hochwertigen Lounge Möbeln lädt zum Entspannen nach einem gelungenen Tag ein – herrliche Aus- und Weitblicke über das Zillertal inklusive
- eigene Panoramasauna auf der Loggia mit Blick auf die Zillertal Bergwelt

Buchungsbedingungen

- **Die Anreise ist ausschließlich mit der Gondelbahn über das Skigebiet Kaltenbach / Hochzillertal während der Betriebszeiten von 7:30 – 16:00 Uhr möglich.**
- Die Lofts stehen Ihnen am Anreisetag ab 14:00 Uhr zur Verfügung.
- Die Reservierung ist verbindlich sobald Sie eine schriftliche Reservierungsbestätigung von uns erhalten haben und eine Kautions in Höhe von 10% des Gesamtbetrages bei uns eingegangen ist. Die Restzahlung ist spätestens bei Anreise zu begleichen.
- Wir akzeptieren folgende Karten: Visa, Mastercard, Diners, V-Pay und EC-Karten.
- Es gilt das österreichische Recht, sowie die Beförderungsrichtlinien der österreichischen Seilbahnen, sowie die AGB'S der Bergbahnen Skizentrum Hochzillertal GesmbH & Co KG und vom Reisebüro Hochzillertal GmbH. Die gesetzlichen Vorgaben sind einzuhalten. Gerichtsstand ist Zell am Ziller.
- Wir empfehlen bei jeder Reservierung eine Reiseversicherung abzuschließen.

- Stornobedingungen:
Stornierungen sind nur schriftlich, nach Rückbestätigung unsererseits, gültig.
Bis zu 28 Tage vor Urlaubsantritt fallen keine Stornokosten an.
27 bis 3 Tage vor Urlaubsantritt stellen wir 50% des Gesamtpreises in Rechnung.
Ab 2 Tage bzw. No-show verrechnen wir 80% Ihres gebuchten Aufenthaltes.

Anfragen und Reservierungen unter:

Reisebüro Hochzillertal GesmbH

Postfeldstraße 7

6272 Kaltenbach

Tel. +43 5283 2800

E-Mail: info@hochzillertal.com

